

# web easy KLIMAAT



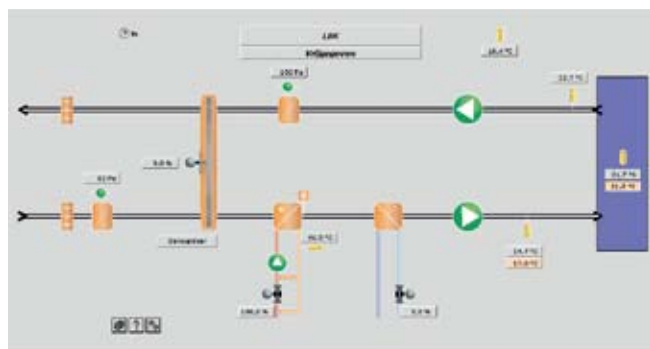
## De nieuwe standaard binnen klimaattechniek

Met Webeasy Klima kunt u klimaatbesturingsinstallaties programmeren, configureren en beheren. Programmeren gaat veel sneller, terwijl de kwaliteit en de uniformiteit van de software zijn gegarandeerd dankzij de uitgebreide bibliotheek voor klimaatapplicaties. Daarbij kunt u denken aan ketelbesturingen, luchtbehandeling, radiatorgroepen, warmtepomp- en bronregelingen.

Iedere applicatie biedt u alle denkbare regeltechnische varianten die u eenvoudig selecteert vanuit de browser. Deze applicaties kunt u later eenvoudig schematechnisch aanpassen. Is een bepaalde regelstrategie niet standaard aanwezig, dan kunt u deze vrij programmeren. Hiervoor beschikt de bibliotheek over een uitgebreid aantal bouwstenen, zoals objecten, mini- en deelapplicaties. Hiermee kunt u uw eigen programma samenstellen. Vanuit de browser kunt u dit programma testen door de actuele werking te simuleren.

### Snel en eenvoudig

De Webeasy Server genereert de aansluitschema's automatisch om de installatie(s) sneller in bedrijf te stellen. De schema's worden in PDF opgeslagen op de Webeasy Server, wat het onderhoud van een regeltechnische installatie verder vereenvoudigt. Na de inbedrijfstelling kunt u direct een compleet instellingen- of configuratieoverzicht in PDF genereren en opslaan op de Webeasy Server.



### Alle gegevens bij de hand

Behalve de aansluitschema's komen bij levering ook de RTO, schakelkastschema's en datasheets van de toegepaste Webeasy-producten als PDF op de Webeasy Server te staan. Met behulp van het systeemmenu kunt u vanuit de browser zelf documenten toevoegen of verwijderen. Bij eventuele vragen of problemen heeft u dus alle gegevens bij de hand.

### Snel overzicht

Voor ieder soort gebruiker worden de toegestane rechten en bijbehorende beeldschermen automatisch gegenereerd. De gebruiker wordt niet belast met informatie die niet voor hem of haar is bedoeld. Daarnaast biedt een facilitaire pagina een snel overzicht van de installatie.



### Toepassing intelligente mobiele telefonie

Webeasy heeft een gebruikersinterface ontwikkeld voor PDA's en intelligente mobiele telefoons: bij het inloggen op de Webeasy Server verschijnt direct de 'mobiele' interface. De gebruiker kan het systeem bedienen en instellen via gebruiksvriendelijk intuïtieve pagina's op zijn PDA. Eventuele wijzigingen in de software worden automatisch doorgevoerd in het menu voor de PDA.