

WEBEASY DOUCHEAUTOMATISERING TRAINING

Voor wie is deze training bedoeld

Deze training is een onderdeel uit het uitgebreide Webeasy trainingsprogramma en is een optionele training voor de Webeasy VAR, SI en SP die te maken hebben met Doucheautomatisering. Voor verdere informatie over ons trainingsaanbod verwijzen wij u naar www.webeasy.nl

Welke voorkennis is vereist

De deelnemer dient de Webeasy Engineering Training met goed gevolg te hebben afgelegd.

Wat is het doel van deze training

Na het volgen van deze training beschikt de deelnemer over uitgebreide kennis om Webeasy Doucheautomatisering systemen te calculeren, engineeren (standaard en maatwerk) en in bedrijf te stellen.

Wat zijn de onderwerpen in deze training

- Software structuur
- Doucheautomatisering applicatie
- Aanpassen standaard applicatie
- Maatwerk oplossingen (applicaties en GUI)
- Calculeren

De duur van de training

Deze training duurt 1 dag van 09.00 uur tot circa 16.30 uur.

Certificaat

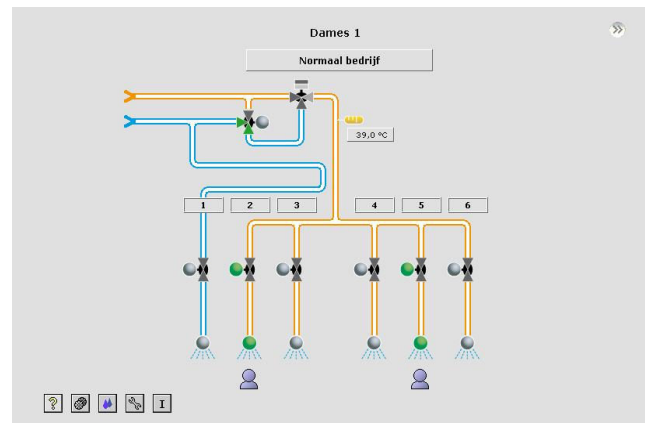
Deelnemers krijgen recht op een certificaat.

Eten en drinken

Tijdens de training wordt voor eten en drinken gezorgd.

Kosten

Deze training maakt onderdeel uit van de dealerovereenkomst en is daarom GRATIS. Voorwaarde is wel dat de deelnemer aantoonbare ervaring heeft in het realiseren van Webeasy projecten. De kosten voor deelnemers die hier niet aan voldoen bedragen € 450,- per persoon ex. BTW.



NETWERK MET ERVARING EN DESKUNDIGHEID

Webeasy Dealers zijn installatiebedrijven, servicebedrijven en system integrators die een ruime ervaring hebben met gebouw- en of industriële automatisering. Zij denken allereerst in oplossingen en zoeken vervolgens de passende hardware en software daarbij. Door met Webeasy producten te werken kunnen zij hun klanten altijd een passende oplossing bieden.

Het Webeasy Trainingsprogramma maakt het mogelijk dat de Webeasy dealers up-to-date zijn en blijven van de mogelijkheden die Webeasy biedt.

Daarnaast biedt het trainingsprogramma ook ruimte voor gebruikers en andere geïnteresseerden in Webeasy.