

WATERSCHAPSHUIS HOLLANDSE DELTA

Opdrachtgever:
GTI

Adviseur:
DWA

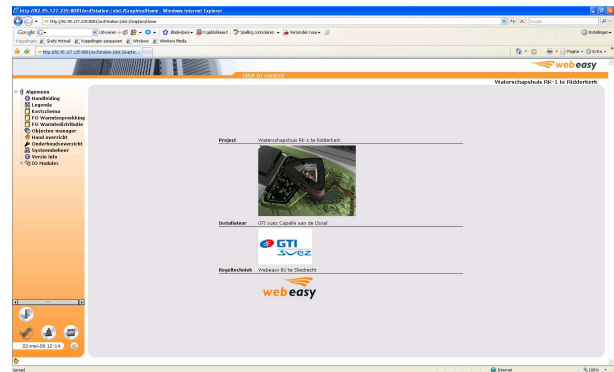
Eindgebruiker:

Het gebouw heeft een opmerkelijke vorm: alle hoeken zijn afgerond en de gemetselde gevels wijken naar boven toe heel licht terug. De plattegrond van het pand is in de vorm van de letter Delta.

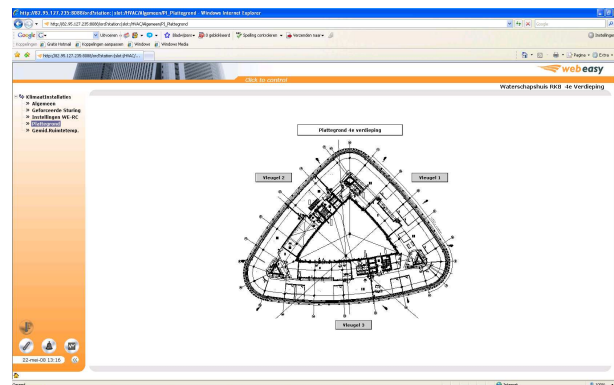
Er wordt gebruik gemaakt van betonkernactivering, een energiezuinige manier van koelen en verwarmen. Verder wordt het hemelwater eerst opgevangen en gefilterd voordat het naar de vijver wordt getransporteerd. Het pand, dat een oppervlakte heeft van zo'n 10.000 m2, biedt ruimte aan 350 kantoormedewerkers.

Toepassing van Webeasy

- 455 I/O
- 7 Webeasy servers
- 4 Regelkasten waarvan 1 met remote I/O
- Regelkasten via het LAN met elkaar verbonden.
- 250 Webeasy naregelingen via 4 subkasten
- Uitlezing E&H energiemeters via M-bus t.b.v. energiemonitoring.
- Koppeling warmtepompen via J-bus.
- Computairs van serverruimte geïntegreerd via MODbus.
- Koppeling Somfy zonwering via LON op Webeasy Servers.
- Webbased visualisatie en bediening
- Webeasy supervisor voor monitoring & treding



Opstartpagina Waterschapshuis Hollandse Delta

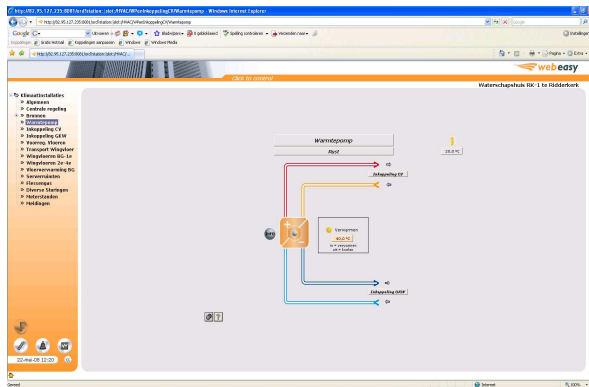


Plattegrond 4e verdieping Waterschapshuis

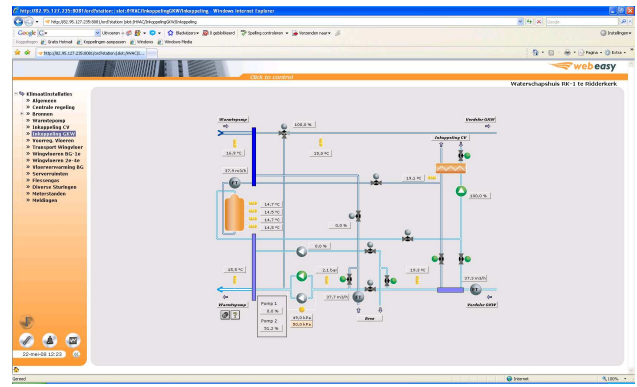
BIJZONDERHEDEN:

- De opdrachtgever heeft de Webeasy installatie zelf in bedrijf gesteld, onder begeleiding van Webeasy.
- Het eenvoudig clusteren van naregelingen t.b.v. flexibele indeling, de cluster manager.
- Werkplekbediening via PC voor zonwering en temperatuur.
- Lokale bediening is ook mogelijk via een standaard, niet intelligente bedienunit aan de wand.

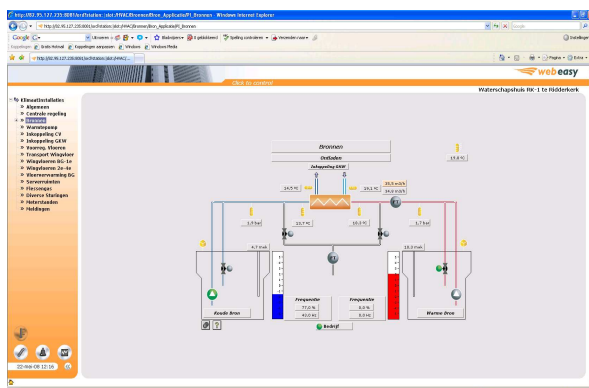
GEBOUWEN EN INSTALLATIES ONLINE BESTUREN



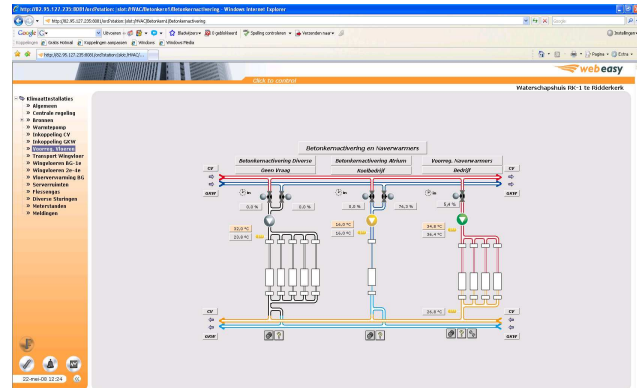
Warmtepomp Waterschapshuis



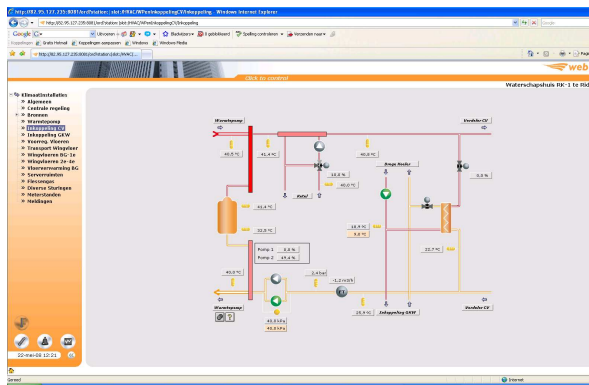
Inkoppeling GKW Waterschapshuis



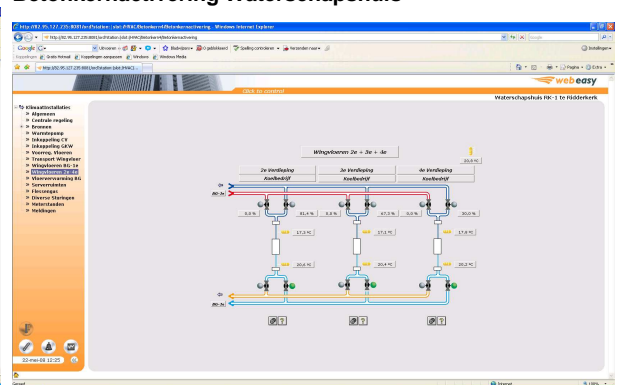
Bronregeling Waterschapshuis



Betonkernactivering Waterschapshuis

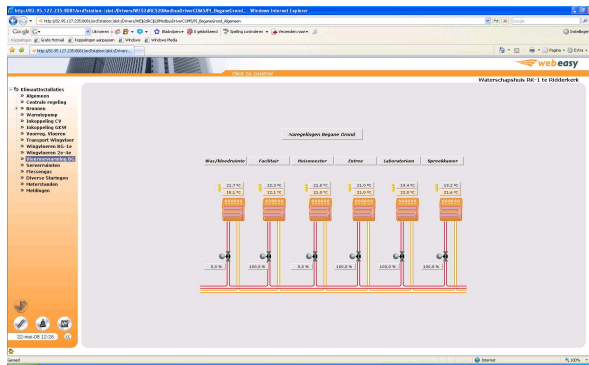


Inkoppeling CV Waterschapshuis

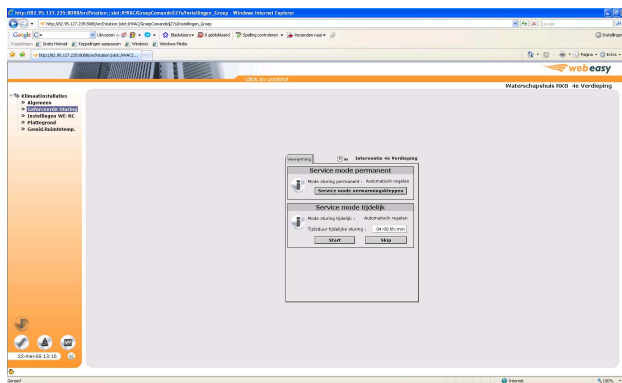


Wingvloeren Waterschapshuis

GEBOUWEN EN INSTALLATIES ONLINE BESTUREN



Betonkernactivering Waterschapshuis



Geforceerde sturing naregelingen t.b.v werkzaamheden / inregelen

Ruimte 4.34B

Weerstation

Buitemtemperatuur : 20,2 °C

Windkracht : **Zwakke wind**

Klimaat

Ruimtetemperatuur : 22,8 °C

Gewenste temperatuur : 21,0 °C

Verstelling temperatuur [-3/+3]: 0,0 °C

+ -

Bedrijfstatus: **Neutraal**

Zonwering

Bedrijfstatus: **Zonnewering stop**

Bediening: **↓ Omlaag** **↑ Omhoog**

Centrale Sturing: **Vrije Bediening**

Instel en weergave naregeling Waterschapshuis