

# GEBOUWEN EN INSTALLATIES ONLINE BESTUREN

## STABIPLAN

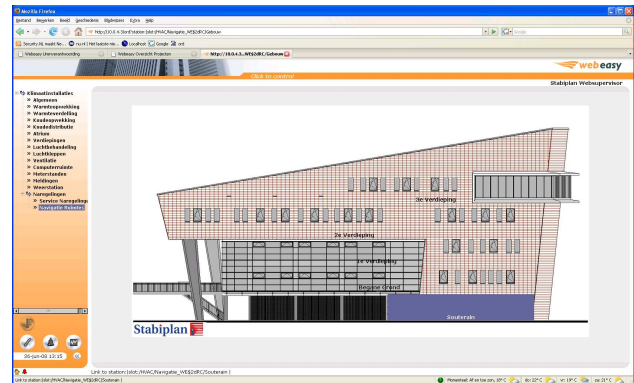
**Opdrachtgever:**  
LEK Installatietechniek

**Adviseur:**  
DWA

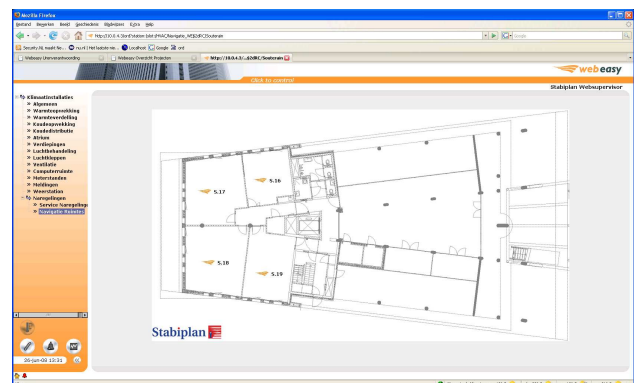
**Eindgebruiker:**  
Rijnburcht gaat plaats bieden aan software producent Stabiplan bv, CAD-dienstverlener PeoplePower bv en software producent DeltaPi Systems bv. De bedrijven zijn alledrie toonaangevend op het gebied van 'grafische gebouwinformatie'.

### Toepassing van Webeasy

- 150 I/O
- 2 Webeasy servers
- 1 Regelkast
- 40 Webeasy naregelingen
- Koppeling Grundfos transportpompen via GENiBus
- Koelunits op LON
- Frequentieregelaars Control Techniques op MODbus
- Webbased visualisatie en bediening
- Webeasy supervisor voor monitoring & trading



**Navigatie Webeasy naregelingen via aanzicht gebouw.**



**Navigatie Webeasy naregelingen via plattegrond.**

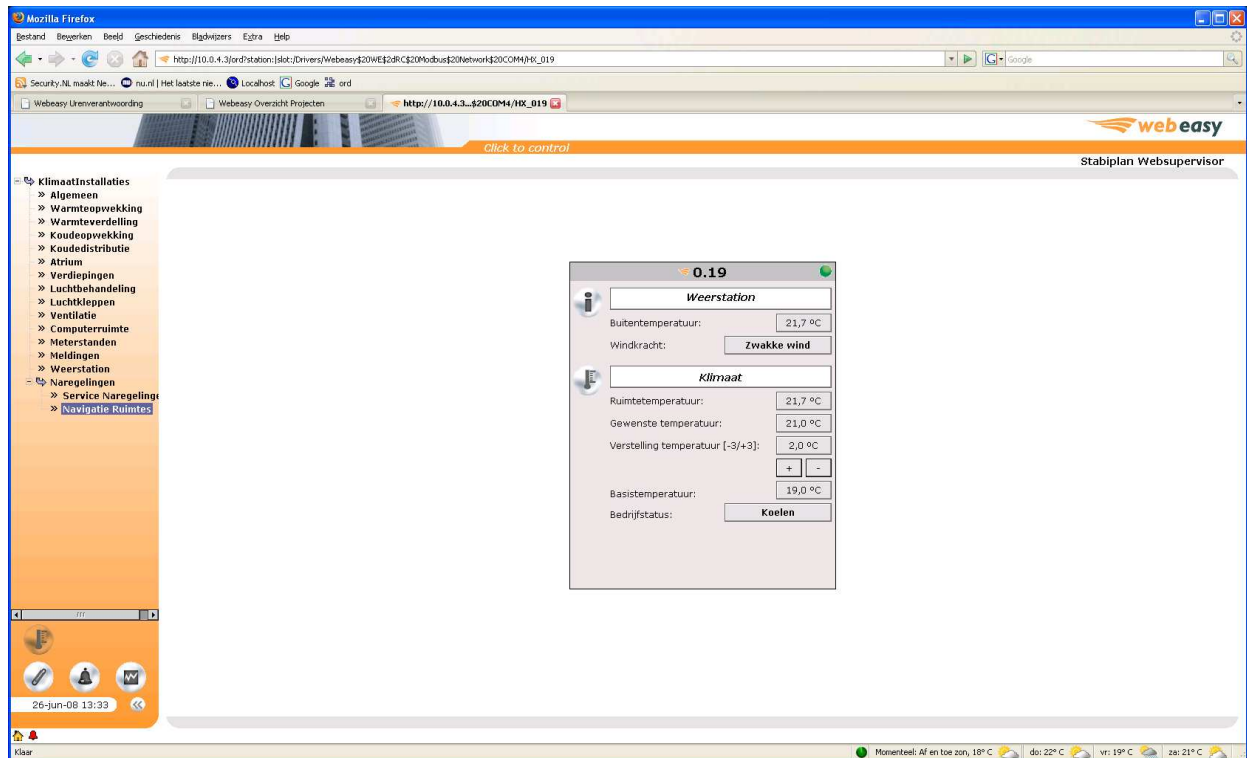


**Stabiplan, kantoor Rijnburcht**

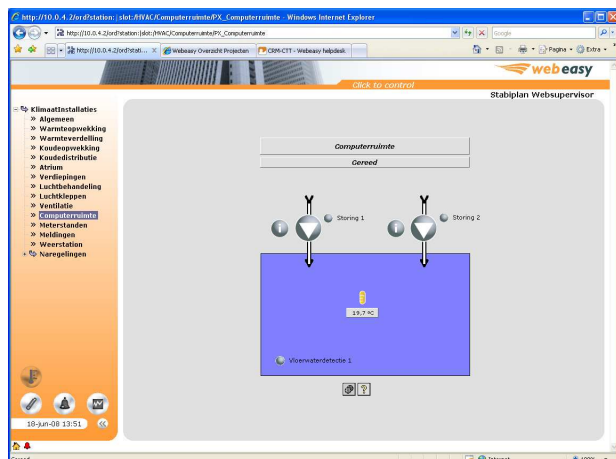
### BIJZONDERHEDEN:

- Met de Webeasy naregeling kan de gebruiker via een PC de temperatuur voor zijn ruimte instellen.
- Het CO2 gehalte per ruimte wordt gemeten waarop de Webeasy installatie de ventilatie automatisch optimaal afstemt.
- Het eenvoudige clusteren van naregelingen t.b.v. flexibele indeling, de cluster manager.
- De facility manager kan via het aanzicht van het gebouw een verdieping selecteren. Zodra op een verdieping wordt geklikt, wordt de plattegrond van de gekozen verdieping zichtbaar.
- Via de plattegrond kan de facility manager per ruimte tot in detail inzoomen v.w.b. de temperatuur en ventilatie.

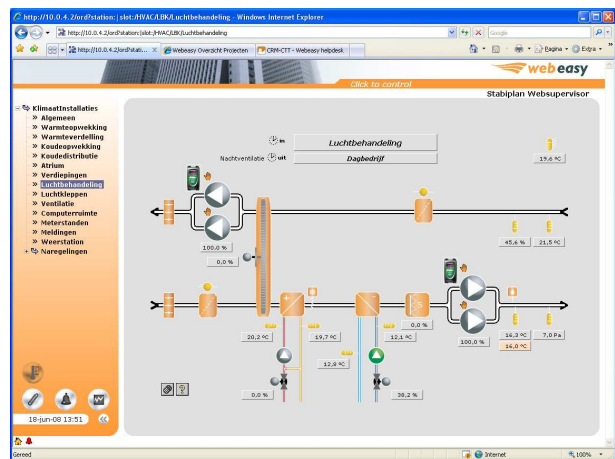
# GEBOUWEN EN INSTALLATIES ONLINE BESTUREN



Werkplek bediening door gebruiker t.b.v. instellen temperatuur van zijn/ haar kantoor.



Koeling computerruimte



Luchtbehandeling